

MARVEL ZOMBIES

GUARDIANS OF
THE GALAXY SET

MARVEL

SPIN
MASTER
GAMES



CM
ON



UN JUEGO DE

ZOMBICIDE

РЕГЛАС SET DE LOS GUARDIANS OF THE GALAXY

11 МИНИАТЮР

КОМПОНЕНТЫ ИГРЫ

1 ВРАГ

4 ГЕРОЯ-ЗОМБИ



Звёздный Лорд



Реактивный
Енот



Дракс
Разрушитель



Небула



Танос



6 КАРТ КАМНЕЙ
БЕСКОНЕЧНОСТИ

4 СУПЕРГЕРОЯ



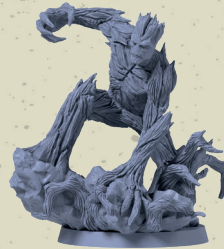
Мантис



Гамора



Нова



Грут



Космо



Утка Говард

2 ПРОХОЖИХ



КОМПОНЕНТЫ: РЕЖИМ ЗОМБИ

Эти карты используются при игре в Режиме Зомби. Для игры в режиме зомби необходима базовая коробка Marvel Zombies.



4 ПЛАНШЕТА ГЕРОЯ-ЗОМБИ



4 КАРТЫ
СУПЕРГЕРОЯ



2 КАРТЫ
ПРОХОЖИХ



КОМПОНЕНТЫ: РЕЖИМ ГЕРОЯ

Эти карты используются при игре в Режиме Героя. Для игры в режиме героя необходима базовая коробка Marvel Zombies: X-Men Resistance.



2 КАРТЫ
ПРОХОЖИХ



4 КАРТЫ
ГЕРОЯ-ЗОМБИ



4 ПЛАНШЕТА СУПЕРГЕРОЯ

ВСТУПЛЕНИЕ

Даже на просторах космоса никто не застрахован от нашествия зомби. Даже такая сплоченная группа неудачников, как Стражи Галактики, не смогла удержаться от того, чтобы быть расколотой пополам в результате вспышки. Но их проблемы (и проблемы всей Вселенной) только начинаются, потому что зомби, может, и плохие, но Танос-зомби намного хуже. А Танос-зомби, владеющий Камнями Бесконечности? Что ж, вот из чего состоят ночные кошмары!

The Guardians of the Galaxy Set - это дополнение для Marvel Zombies, которое добавляет в игру список персонажей, обитающих в космосе, включая разношерстную команду «Стражи Галактики». Эта группа живых героев и героев-зомби должна противостоять серьезной угрозе со стороны Таноса-зомби, поскольку он владеет Камнями Бесконечности, чтобы осуществить свой безумный план!

ПОЛЕЗНЫЕ ОПРЕДЕЛЕНИЯ

В это дополнение можно играть как в режиме зомби, так и в режиме героя, со специальными правилами и компонентами, которые одинаковы для обоих. Таким образом, правила для обоих режимов объясняются вместе, используя следующие соглашения:

- Персонажи, которыми управляют игроки, называются героями игроков. Это относится к Герою-зомби в режиме зомби или Супергерою в режиме героя.
- Персонажи, которыми управляет игра, называются вражескими героями. Это относится к Супергерою в режиме зомби или Герою-зомби в режиме героя.

ТАНОС

"Моя госпожа, Смерть, любит постоянный и стабильный урожай. Баланс должен поддерживаться. Вот почему я вернулся".

Танос, Безумный Титан, теперь Мертвый Титан. Не то, чтобы превращение в зомби сильно помешало его фанатичному замыслу собрать все Камни Бесконечности и привести вселенную в соответствие со своей идеей о равновесии. Во всяком случае, это только сделало его еще более жаждущим этого!

Таноса можно добавить в качестве врага в любую миссию, просто добавив его карту вражеского героя в колоду вражеских героев и разместив его колоду Камней бесконечности поблизости.

Танос рассматривается как вражеский герой для всех целей игрового процесса. Как и у обычных вражеских героев, у него есть 2 действия за активацию.

Однако у него также есть несколько специальных правил:

- Танос стоит первым в Приоритете цели, перед любыми другими вражескими героями.
- Когда Танос появится, достаньте несколько карт Камней Бесконечности и положите их рядом с картой его вражеского героя. Количество определяется наивысшим уровнем опасности среди героев игроков:
 - **Синий уровень:** 1 Камень Бесконечности
 - **Желтый уровень:** 2 Камня Бесконечности
 - **Оранжевый уровень:** 3 Камня бесконечности
 - **Красный уровень:** 4 Камня бесконечности
- Танос обладает всеми способностями, описанными на всех картах Камней Бесконечности, присвоенных его карте вражеского героя.
- В начале каждой Фазы Врага возьмите 1 дополнительную карту Камня Бесконечности и присвойте её Таносу.
- Если ему удастся заполучить все 6 Камней Бесконечности, игроки проигрывают игру, если им не удастся уничтожить его до конца следующей Фазы Игрока.

REGLAS MARVEL ZOMBIES



Примечание о режиме зомби: Как зомби-тиран, Танос знает, что другие зомби представляют наибольшую угрозу его планам, поэтому он использует свое влияние и мощь, чтобы сражаться с Героями-зомби бок о бок с Супергероями и агентами Щ.И.Т.А.. Следовательно, его общее поведение такое же, как у Супергероев. Это означает, что Танос не только не нападает на Супергероев и агентов Щ.И.Т. (и наоборот), но и игнорирует Прохожих в режиме зомби.

ГЕРОЙ ИГРОКА: Как Герой-зомби, управляемый игроком, Танос чрезвычайно силен по сравнению с большинством других Героев-зомби! Внимательно прочитайте информацию на его планшете, поскольку он обладает особыми способностями в своей уникальной атаке, атаке пожирания и желтом навыке. Когда он используется, мы предлагаем играть с 4 Героями-зомби, но использовать правила миссии для 5-6 Героев-зомби. В противном случае используйте его с 5-6 Героями-зомби в миссиях, которые оказываются особенно сложными.

АВТОРЫ

ДИZEÑO DEL JUEGO

Michael SHINALL y Fábio CURY

BASADO EN UN DISEÑO ORIGINAL DE

Raphaël GUITON, Jean-Baptiste LULLIEN,
Nicolas RAOULT y David PRETI

DESARROLLO

Fel BARROS, Fabio TOLA, Rodrigo SONNESSO
y Toi VON GLEHN

DIRECTOR DE PRODUCCIÓN

Thiago ARANHA

PRODUCTOR EJECUTIVO Y COORDINADOR DE LICENCIAS

Mike BISOGNO

PRODUCCIÓN

Marcela FABRETI, Vincent FONTAINE, Guilherme
GOULART, Rebecca HO, Isadora LEITE, Thiago MEYER,
Shafiq RIZWAN, Kenneth TAN y Gregory VARGHESE

DIRECTOR ARTÍSTICO

Mathieu HARLAUT

DIRECTOR DE ILUSTRADORES

Marco CHECCHETTO

ILUSTRACIONES

Alex FOLIN, Giorgia LANZA, Henning LUDVIGSEN,
Tarek MOUTRAN y Simon TESSUTO

JEFE DE DISEÑO GRÁFICO

Marc BROUILLON

DISEÑO GRÁFICO

Gabriel BURGHI, Fabio DE CASTRO, Louise COMBAL,
Max DUARTE y Júlía FERRARI

ESCULPIDO DE MINIATURAS

BigChild Creatives, Studio McVey, Olivier BOUCHET,
Emanuele GIOVAGNONI, Arnaud BOUDOIRON,
Aragorn MARKS y Edgar RAMOS

RENDERIZADO

Edgar RAMOS

CORRECCIÓN DE TEXTO

Hervé DAUBET y Jason KOEPP

TRADUCCIÓN

Alfred MORAGAS

REVISIÓN DE LA TRADUCCIÓN

Joaquín C. MARTÍN-RAYO

EDITOR

David PRETI

PRUEBAS DE JUEGO

Rafael ASSAF, Davi AUGUSTO, Chase DU PONT,
Felipe GALENO, Brett LANPHER, Euclides RIBEIRO,
Eton SOARES, Roberto TOLEDO y Simon SWAN

Agradecimientos especiales a Brian Ng en MARVEL;
esto no habría sido posible sin ti.

©2023. TM & © SPIN MASTER LTD. TODOS LOS DERECHOS RESERVADOS. DISTRIBUIDO POR: SPIN MASTER LTD., 225 KING STREET WEST, TORONTO ON M5V 3M2 CANADÁ • SPIN MASTER INC., PMB #10053, 300 INTERNATIONAL DRIVE, SUITE 100, WILLIAMSVILLE, NY 14221 • SPIN MASTER INTERNATIONAL B.V., KINGSFORDWEG 151, 1043 GR AMSTERDAM, NL • SPIN MASTER AUSTRALIA PTY LTD, SUITE 101, LEVEL 1, 18-24 CHANDOS STREET, ST LEONARDS, NSW 2065; 1800 316 982 • SPIN MASTER TOYS UK LTD. BOSTON HOUSE, BOSTON DRIVE, BOURNE END, BUCKINGHAMSHIRE, SL8 5YS, RU. Guillotine Games y el logotipo de Guillotine Games son marcas registradas de Guillotine Press Ltd. Zombicide, CMON y el logotipo de CMON son marcas registradas de CMON Global Limited. Todos los derechos reservados. Ninguna parte de este producto puede ser reproducida sin autorización. Las miniaturas y los componentes de plástico incluidos están ya montados y se suministran sin pintar. Distribuido en español por Asmodee Spain, Zurbano 76, Planta 3, Puerta 1B, 28010 Madrid, España y Asmodee Chile, Carlos Antúnez 1934, Providencia, Chile. Conserve esta información para su referencia. Los componentes de la caja pueden variar de los mostrados. Fabricado en China.

ESTE PRODUCTO NO ES UN JUGUETE.
SU USO NO ESTÁ PENSADO PARA PERSONAS MENORES DE 14 AÑOS.

